

Exigences Cleany

Le but de ce document est de lister les tâches à réaliser / vérifier dans chaque espace afin de garantir la qualité de la prestation chaque jour.



Avant de commencer

- + Remplir le lave-vaisselle avec la vaisselle située dans la cuisine et le lancer en express
- + Aérer les locaux



Avant de partir

- + Vider le lave-vaisselle et le remplir s'il reste de la vaisselle sale
- + Fermer les portes et les fenêtres
- + Éteindre les lumières



Sanitaires

- vider les **poubelles**
- les **toilettes** doivent être nettoyées
- vérifier la propreté de la **brosse**. Vider le fond du réceptacle si de l'eau est présente.
- le **sol** doit être nettoyé
- les **consommables** doivent être rechargés
- **la douche doit être propre :**
 - pas de poils, ni de cheveux qui traînent
 - le pommeau ne doit pas traîner par terre
- **le lavabo doit être propre :**
 - pas de poils, cheveux, détritits qui traînent
 - si de grosses taches sont visibles sur le **miroir** les nettoyer



Douches



Cuisine

- vider les **poubelles**
- les **tables** doivent être propres
- les **plans de travail** doivent être propres
- **l'évier doit être propre :**
 - pas de poils, cheveux, détritits, tâches de café qui traînent
- les **consommables** doivent être rechargés
- vérification de l'intérieur des **micro-ondes**, nettoyage si nécessaire + **boutons extérieurs**
- ranger les **chaises**
- ranger / réaligner **rapidement** les éléments sur le plan de travail
- si présents et humides, étendre les **torchons**
- nettoyer les **grosses traces**, moutons sur le sol



Accueil

- si présentes, vider les **poubelles**
- le **sol** doit être propre
- le **mobilier** doit être propre
- **réagencement / réalignement** des chaises / fauteuils
- si présent l'espace fontaine / café doit être propre et rangé / réaligné



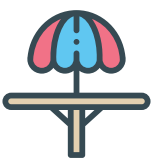
Bureaux

- si présentes, vider les **poubelles**
- traces / poils / mouton **visibles** doivent être nettoyés sur les bureaux (par ex tâches de café)
- **chaises** rangées
- les traces **extrêmement** visibles sur le **sol**, par exemple tasses de café renversées, sol qui colle, doivent être nettoyées



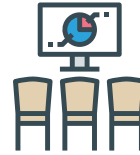
Circulation

- ramasser les déchets qui traînent au sol
- les traces extrêmement visibles sur le sol, par exemple tasses de café renversées, sol qui colle, doivent être nettoyées



Terrasse

- poubelles / mégots
- **déchets** qui traînent
- réagencement chaises / tables



Salles de réunion

- si présentes, vider les **poubelles**
- traces **visibles** sur les tables
- tasses / bouteilles qui traînent
- **réagencement de la salle** :
 - **chaises** rangées
 - **télécommandes** au milieu de la table



Détente

- si présentes, vider les **poubelles**
- les **tables** doivent être propres
- **réagencement** : fauteuils / chaises
- les traces extrêmement visibles sur le sol, par exemple tasses de café renversées, sol qui colle, doivent être nettoyées



Escalier

- les traces extrêmement visibles sur le sol, par exemple tasses de café renversées, sol qui colle, doivent être nettoyées



Palier



Salle de sport

- si présentes, vider les **poubelles**
- **vérification** que tout est OK